

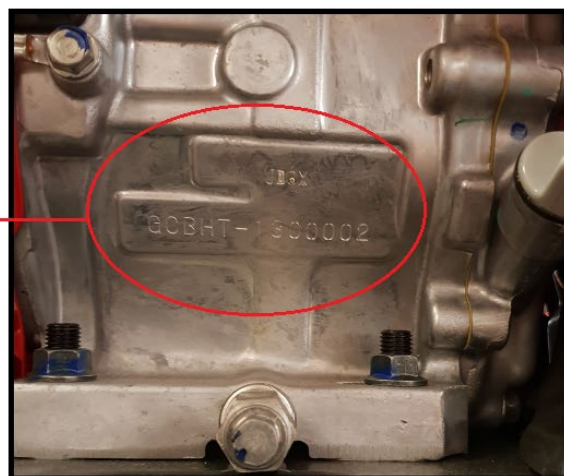
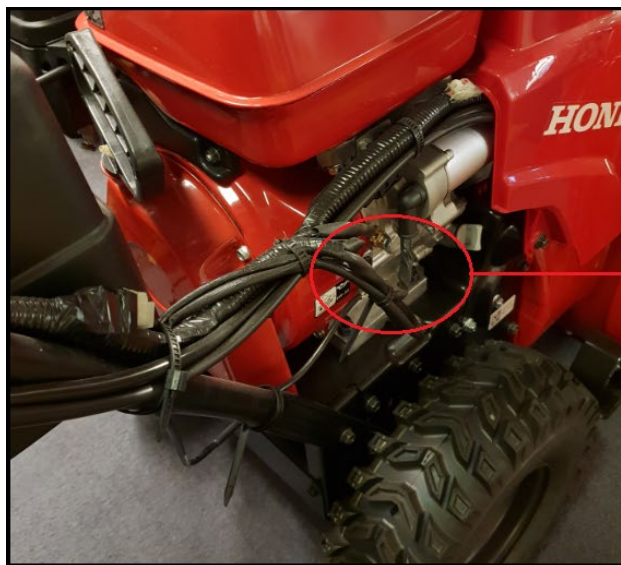
FINNE SERIENUMMER PÅ MASKIN OG MOTOR

Serienummer på motor:

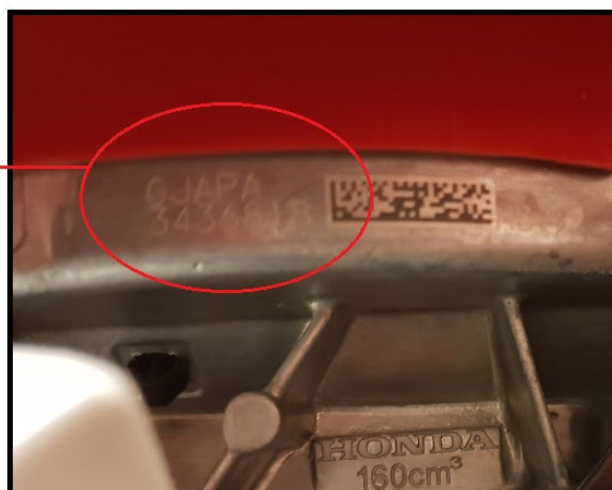
Serienummeret på motorene er stemplet inn på sida av motorblokka. Alle serienummer har først 4 eller 5 bokstaver etterfulgt av 7 tall.

F.eks: GCASK-1005447

Motor med horisontal aksel:



Motor med vertikal aksel:



Serienummer på maskin:

Serienummeret på maskinene befinner seg på et klistremerke. Disse har også 4 eller 5 bokstaver etterfulgt av 7 tall.

F.eks: MBLF-102136

